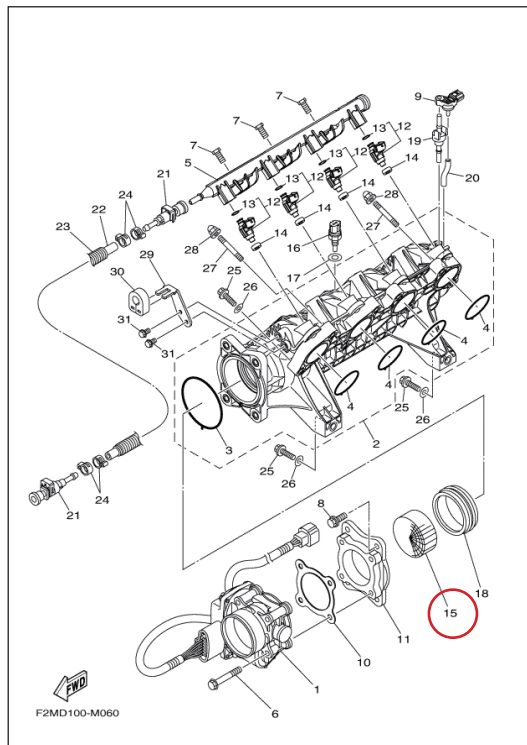
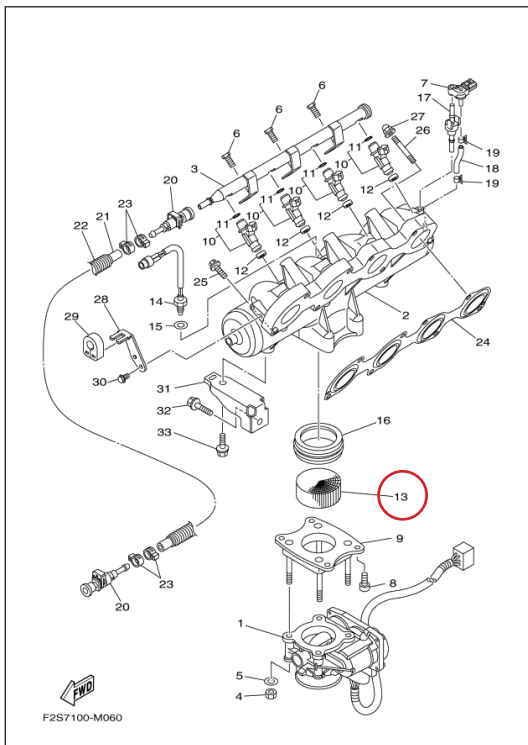


【UL15015】'09～'12 1.8L H.O.
部品No.13を取り外します

【UL15016】ALL FX-SHO&FZ
部品No.15を取り外します



UL15015、UL15016

UNLIMITED

Personal Watercraft Performance Products

インテークパワーリングYAMAHA



お買い上げありがとうございます。
安全にご使用いただくために、注意事項を必ずご確認ください。

UNLIMITED

三重県四日市市羽津919-2 〒510-0012
[代表]059-365-1002 [FAX]059-364-4175
E-mail info@unlimited.pwc.com

UNLIMITED

[UL15015] [UL15016] インテークパワーリング YAMAHA
[UL15015] ALL FX-SHO / ALL FZ / 2013 VXR/VXS / FX-HO
[UL15016] 2009-2012 1.8L H.O.

取扱説明書 (必ずお読み下さい)

■ 構成部品内容

UL15015



UL15016



■ 取付作業の注意事項

取り付けはメーカー発行のサービスマニュアルに基づき、
確かな知識及び技術を持ったメカニックによって行なって下さい。

この製品は競技用目的に企画・製作されているため、艇体・機関等へのクレーム保証はございませんので
ご注意ください。

- 1) 目的にあった正しい取り付け、関連法令を厳守の上で使用下さい。
- 2) 上記を外れたその他の使用においては、商品の品質は保証することが出来ません。

取付前

- 3) 本製品は純正フィルターを取り外して使用します。メーカーの定期点検整備を確認して下さい。
また、製品取り付けにあたり、船内浸水のトラブル、排気漏れが発生する場合があります。
もし、トラブルが発生しましても当社としては一切補償は出来ません。
- 4) エンジン停止後バッテリーを取り外し、エンジンが始動しない状態かを確認の上、作業を行なって下さい。

取付後

- 5) 必ず陸上でウォータークラフトの動作に問題が無いかを確認した上で使用し、
問題が発見された場合は、直ちにウォータークラフトの使用を中止し、問題改善を行なって下さい。

■ 取付作業手順

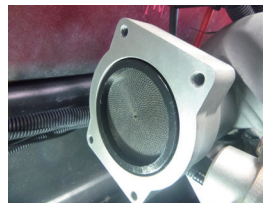
- !** 各モデルのサービスマニュアルを参照して下さい。
※全ての作業について適正な工具をご使用下さい。
適切な設備がない、または機械の取り付けに熟知していない場合は必ず経験・知識のある販売店、
又はPWC専門店に相談し、作業の依頼をして下さい。

'09~'12 1.8L H.O. [UL15016] 取り付け例

手順1) スロットルボディーの取り外し



手順2) ノーマル純正のRIBBONの取り外し



手順3) 製品の取り付け



■ 取付後の点検

取り付け後10時間毎、各部のボルトに緩み等が無い点検して下さい。